

Carte communale

Commune des
Authieux-Ratiéville

Plan de zonage

Document approuvé
- par le CM le
- par le préfet le
Ratiéville

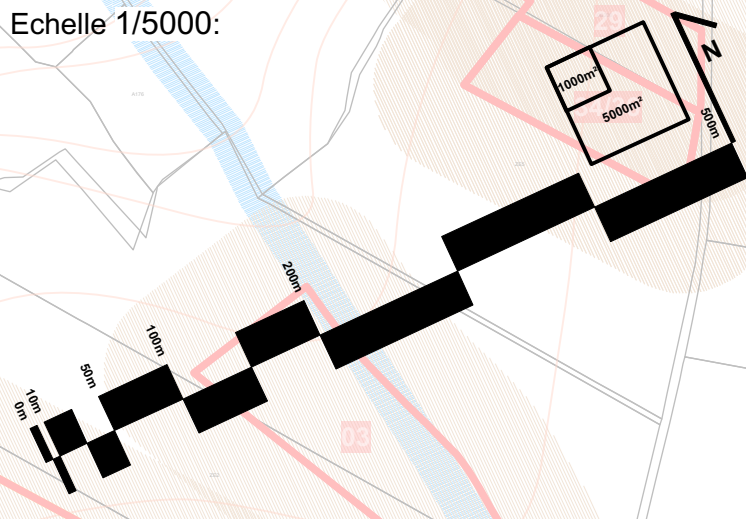
-  Zone constructible
-  Droit de préemption urbain
1 - Extension du cimetière (760 m²)
2 à 5 - Refuges de croisement (4 x 50 m²)

Fonds de plan ©IGN - BD PARCELLAIRE - BD TOPO - CG76
Chargé d'études :



PERSPECTIVES
Gauvain **ALEXANDRE** urbaniste
5, Impasse du Coquetier
76116 MARTAINVILLE-EPREVILLE

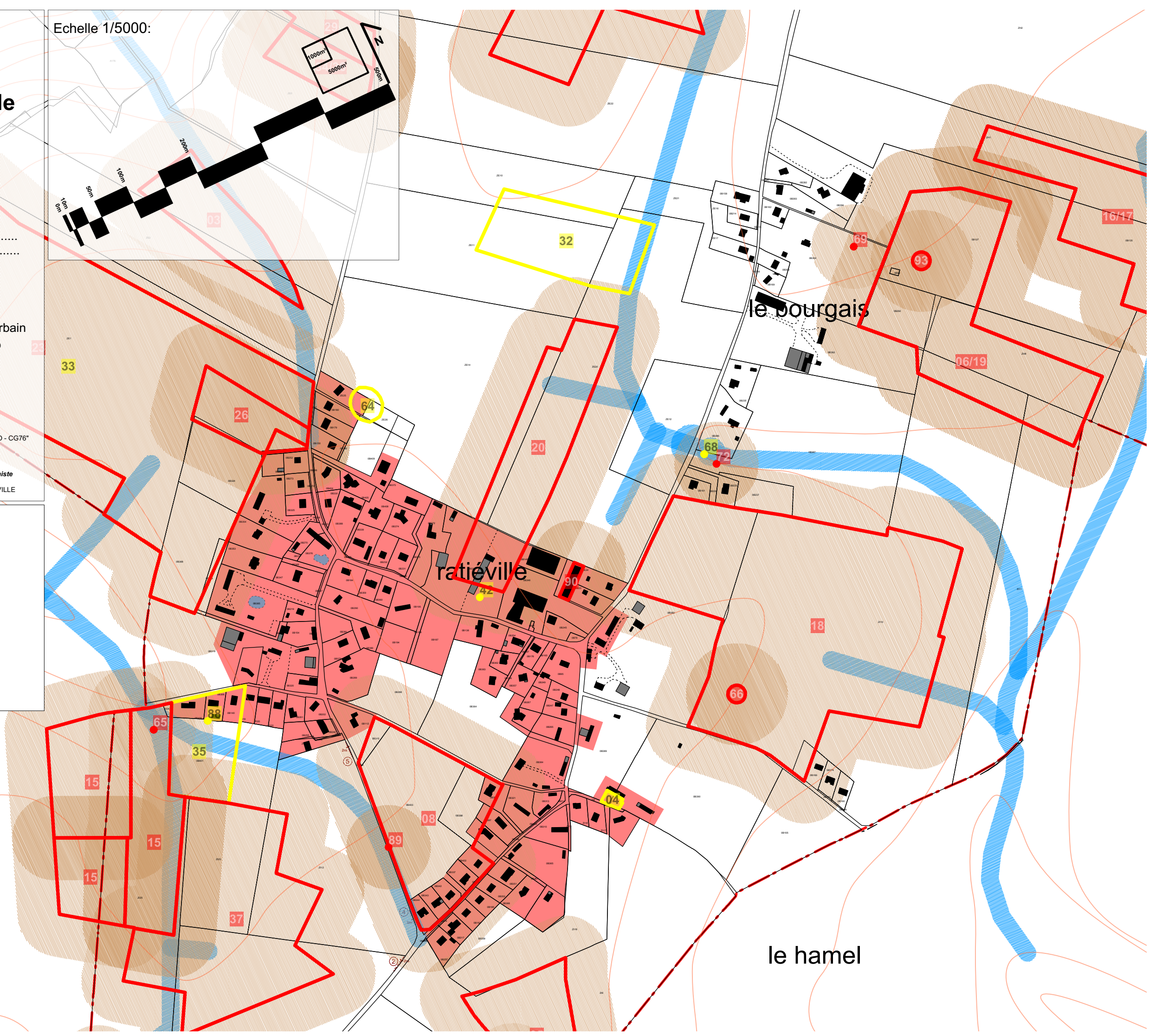
Echelle 1/5000:



Légende (indices de cavités)

-  Indices marnières ou indéterminés surfaciques
-  Indices linéaires
-  Indices ponctuels
-  Indices karstiques
-  Indices non associés à un périmètre de risque

la houssiette



le hamel